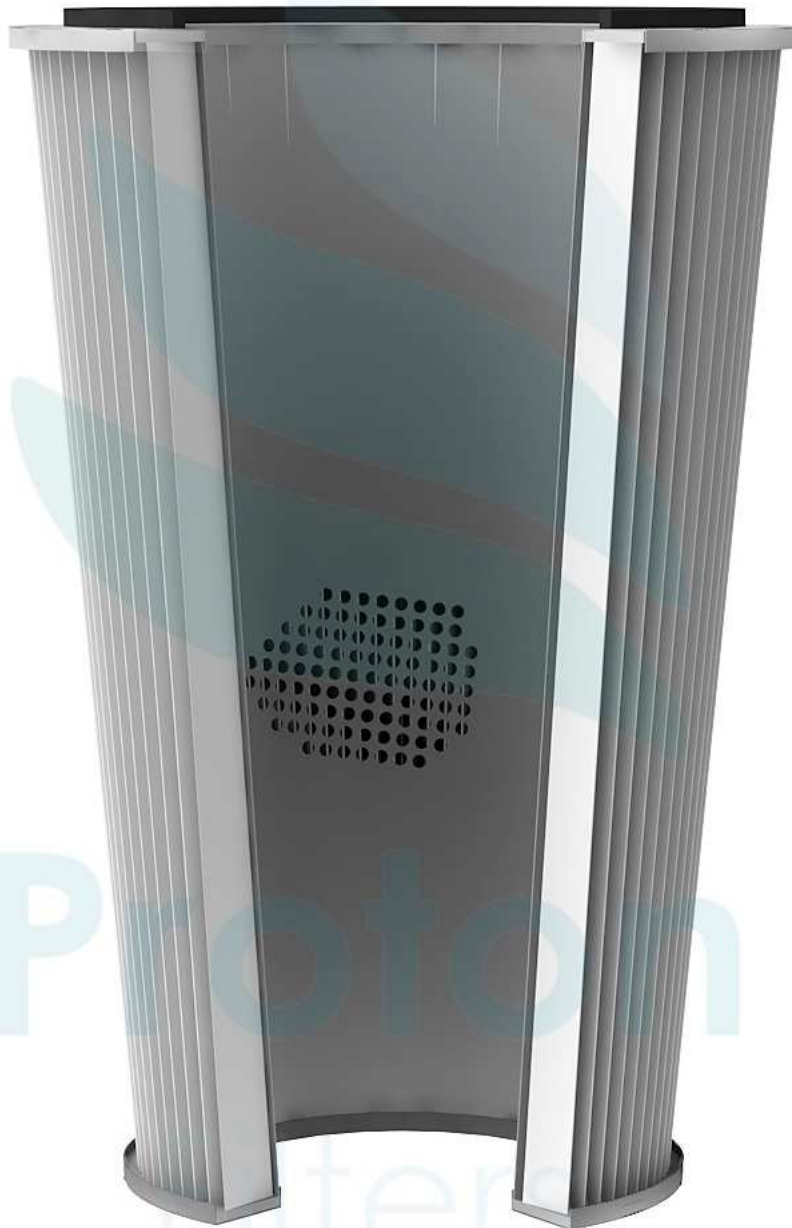
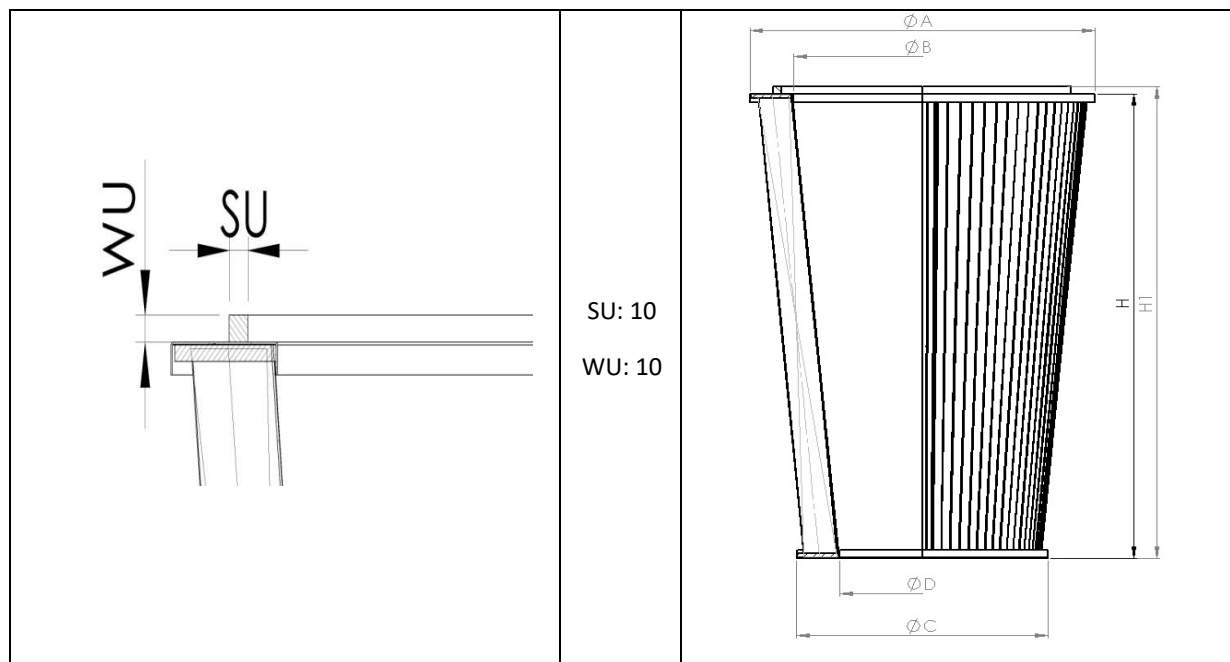


WKŁAD FILTRA POWIETRZA TYP A-22

Standardowy wkład filtracyjny w wersji DIN-OPEN-OPEN, wkład filtracyjny (TYP A-22). Górne oraz dolne denko otwarte-przelotowe. Flansza górna i dolna oraz rdzeń wykonane ze stali ocynkowanej, filtr posiada uszczelnienie na górnej flanszy (standardowo jest to uszczelka typu "kwadrat" 10x10). Wkład dostępny również w wersji z osłoną. Zastosowane medium filtracyjne zgodnie z życzeniem klienta, według katalogu materiałów filtracyjnych znajdujących się na stronie <http://proton-filters.pl/materialy-filtracyjne/>



SCHEMAT FILTRA POWIETRZA TYP A-22



PRZYKŁADOWE OZNACZENIE FILTRÓW MARKI PROTON

IFA-9823N.21(265)

numer filtra

typ materiału:

- bez oznaczeń: czysty poliester

- „A”: poliester antystatyczny

- „C”: celuloza

- „T”: poliester pokryty membraną PTFE (teflon)

- „TC”: poliester z napyloną warstwą PTFE (teflon coated)

- „K”: kompozytowy materiał celulozowo-poliestrowy

- „F”: materiał odporny na zapłon (samogasnący „flame retardant”)

- „N”: materiał z warstwą nano-włókien

- „GF”: kompozytowy materiał z wysoko-skuteczną warstwą włókien szklanych

- „W”: wersja wzmocniona

- „O”: wersja z osłoną

powierzchnia filtracyjna[m2]

gramatura materiału

Lp	Nr filtra	Wysokość H [mm]	Wysokość całkowita H1 [mm]	Średnica zewn. denka A [mm]	Średnica wewn. denka B [mm]	Średnica zewn. dolnego denka C [mm]	Średnica wewn. dolnego denka D [mm]
1	IFA-9823	660	670	445	332	324	213